

VENTURA

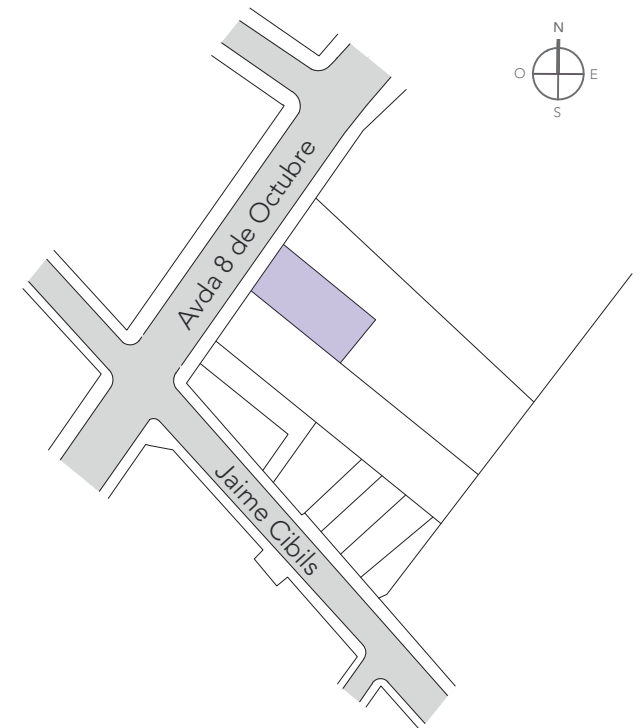
\810\

www.ventura.com.uy

> UBICACIÓN



El edificio se encuentra en el barrio La Blanqueada y debe su nombre a su ubicación sobre la Av. 8 de Octubre, una de las principales arterias de la ciudad. Esto lo posiciona en un entorno universitario y de centros de salud con gran conectividad, variedad de comercios y servicios.



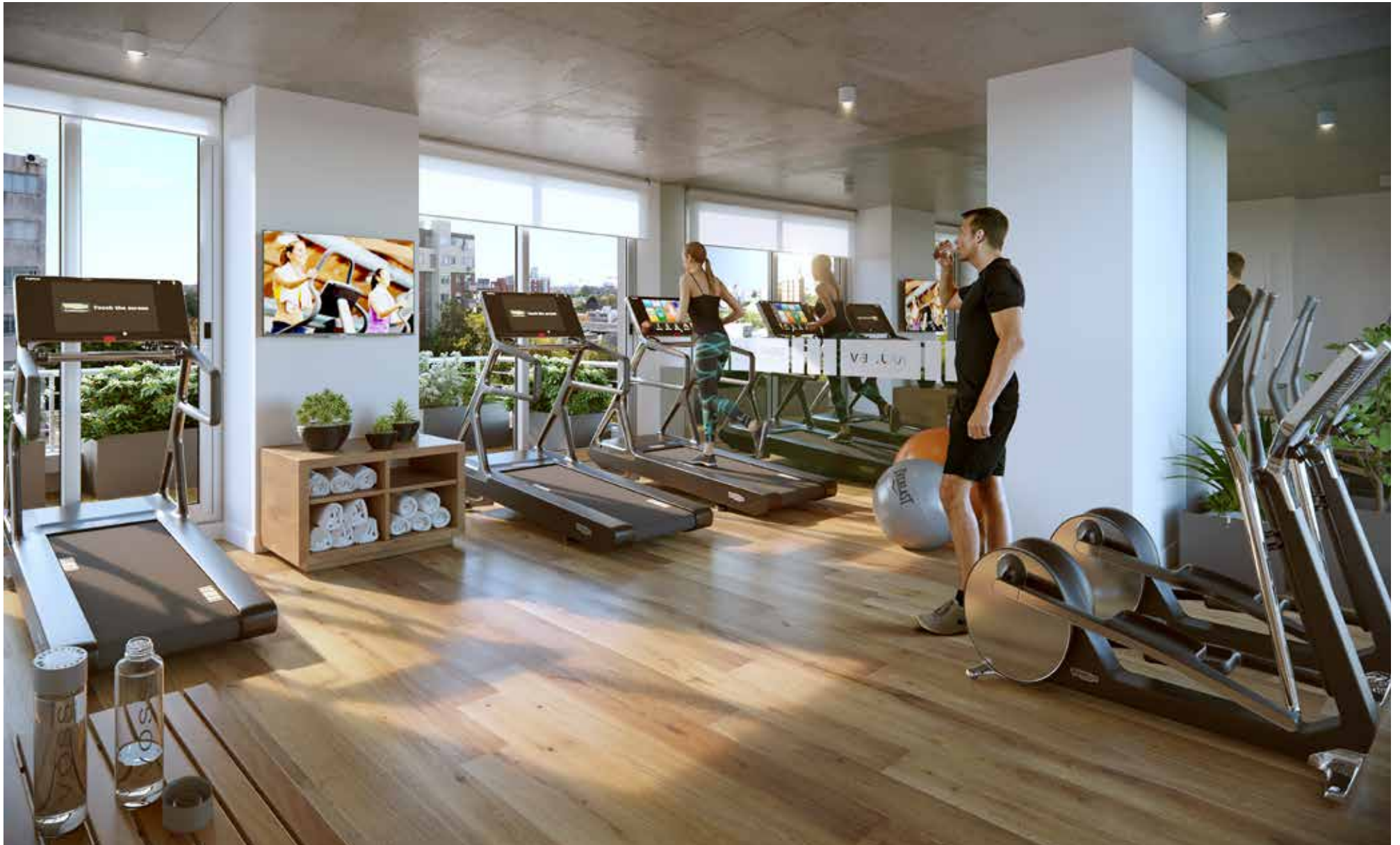
FACHADA











BARBACOA



Un edificio moderno y funcional, con apartamentos monoambientes, de uno y dos dormitorios.

Un proyecto pensado desde la calidad, en la zona con más servicios y transporte de Montevideo

Ventura 810 es el décimo edificio de nuestra línea Ventura.



> AMENITIES

ESPACIO COWORK

En planta baja un lugar de trabajo donde podras compartir experiencias.

RINCÓN DE NIÑOS

Para que los más chicos tengan su lugar para jugar.

BARBACOA

Amplia con terraza y excelentes vistas, equipada para disfrutar al máximo con amigos.

GIMNASIO

Un lugar preparado para el ejercicio y el relax.



“Incorporamos la tecnología a la experiencia de vida”

TECNOLOGÍA E INNOVACIÓN

- > Control de acceso
- > Cableado IP
- > Cerca eléctrica
- > Ascensores de última generación
- > Visualización de portería digital
- > Cortinas motorizadas
- > Camaras de seguridad
- > Iluminación LED

Nuestro próximo desafío es generar “Comunidad Ventura”



APARTAMENTO CONTRAFRENTE

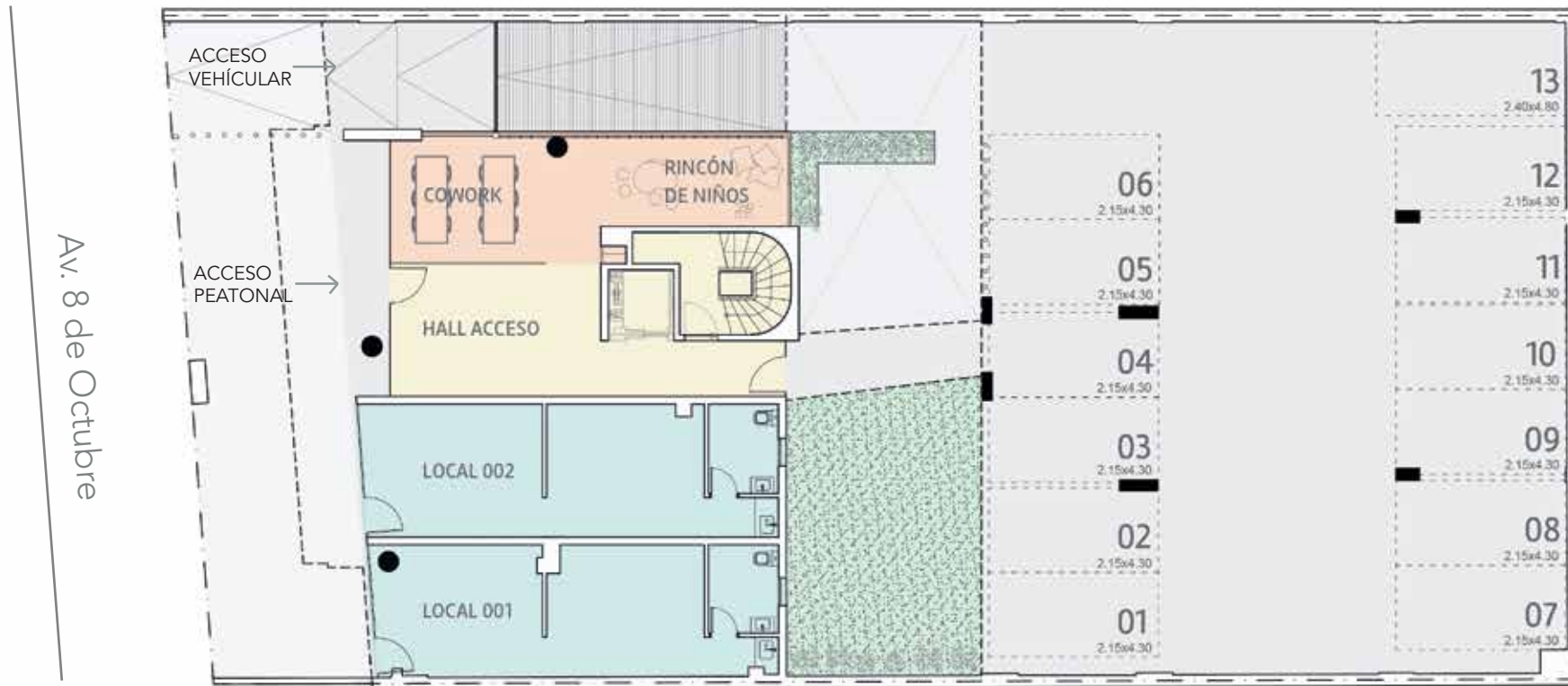


Vista piso 4 apartamentos contrafrente.

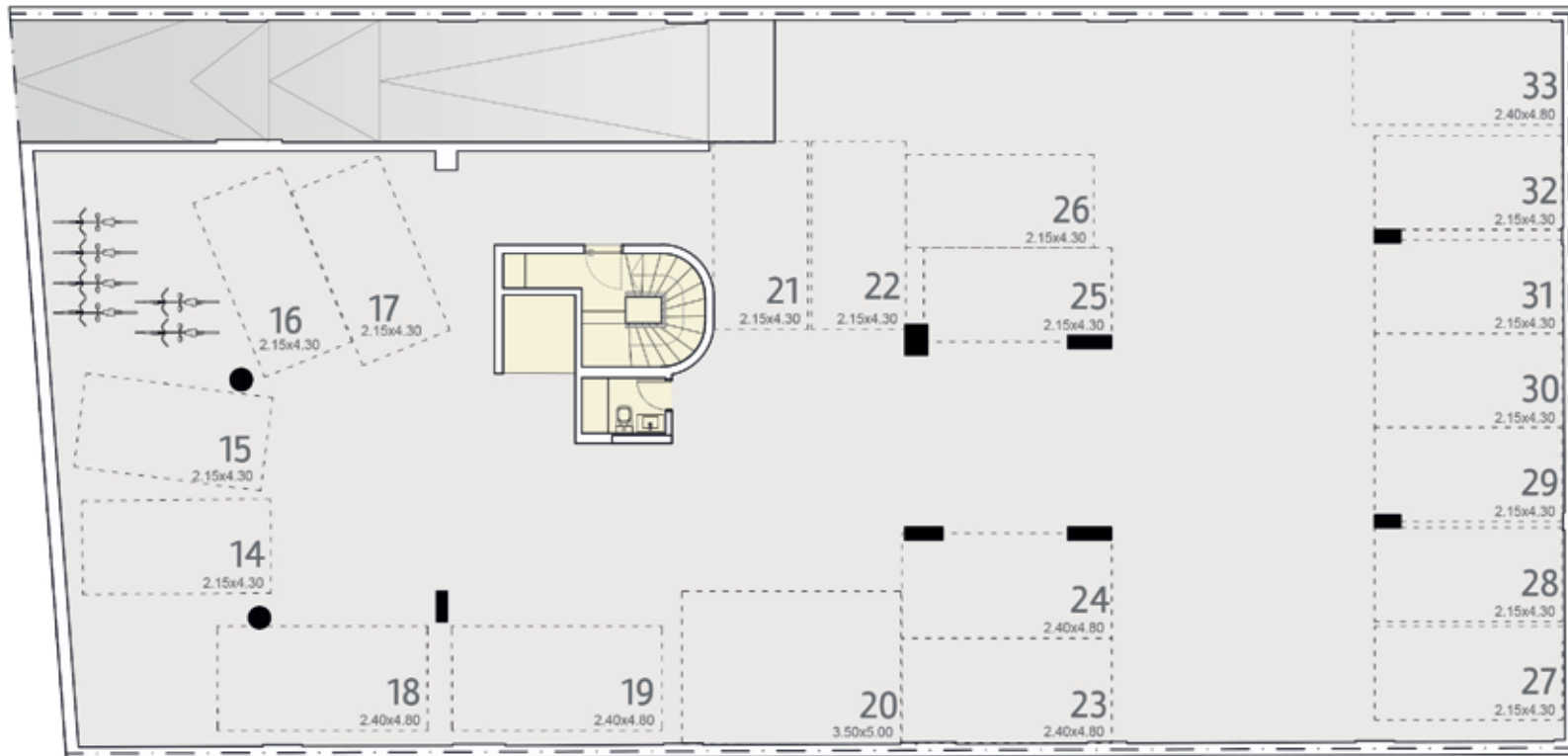
UNIDADES

- > 405
- > 406
- > 407
- > 408

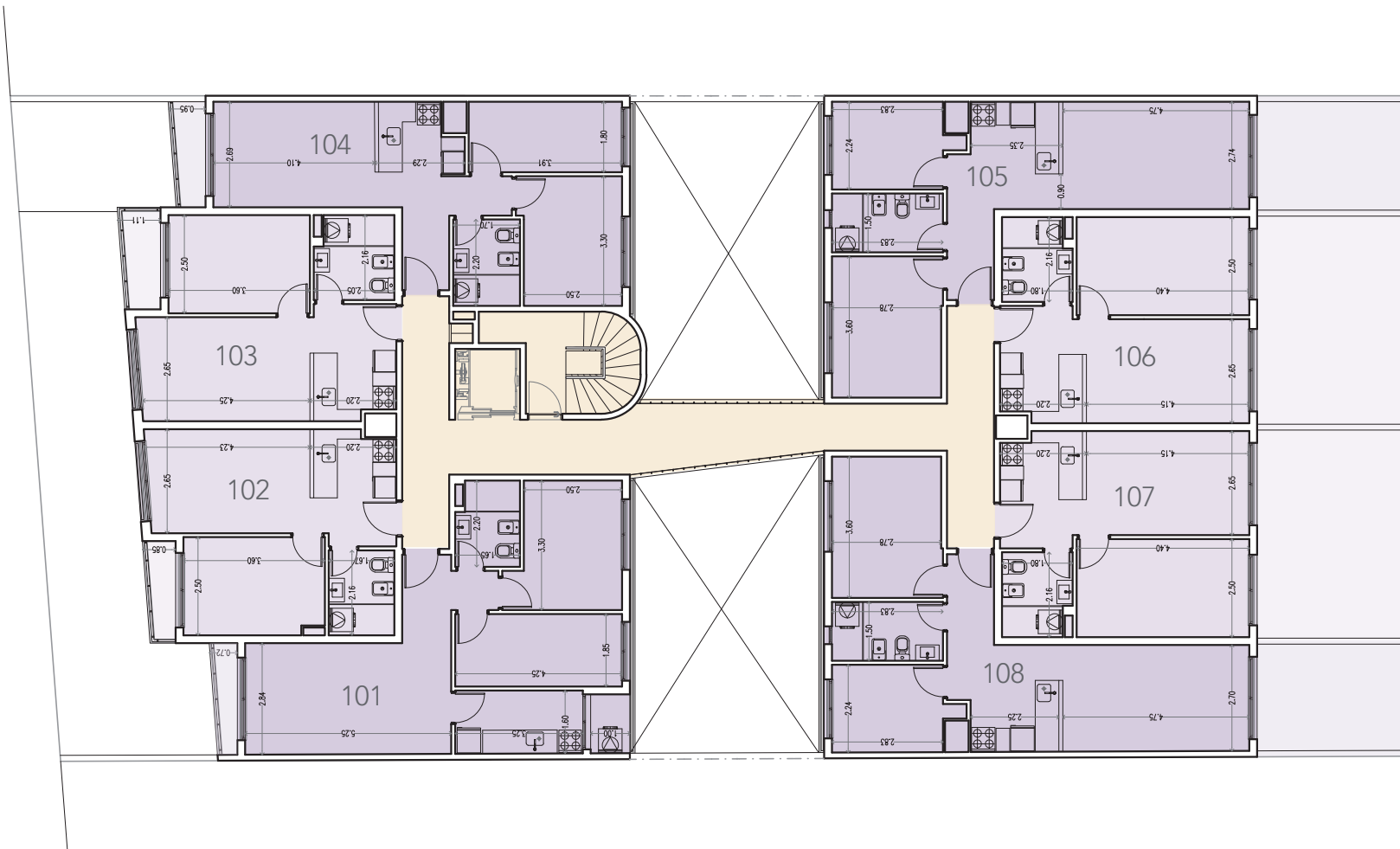
PLANTA BAJA . Acceso, locales, Cowork, Rincon de Juegos y Garajes



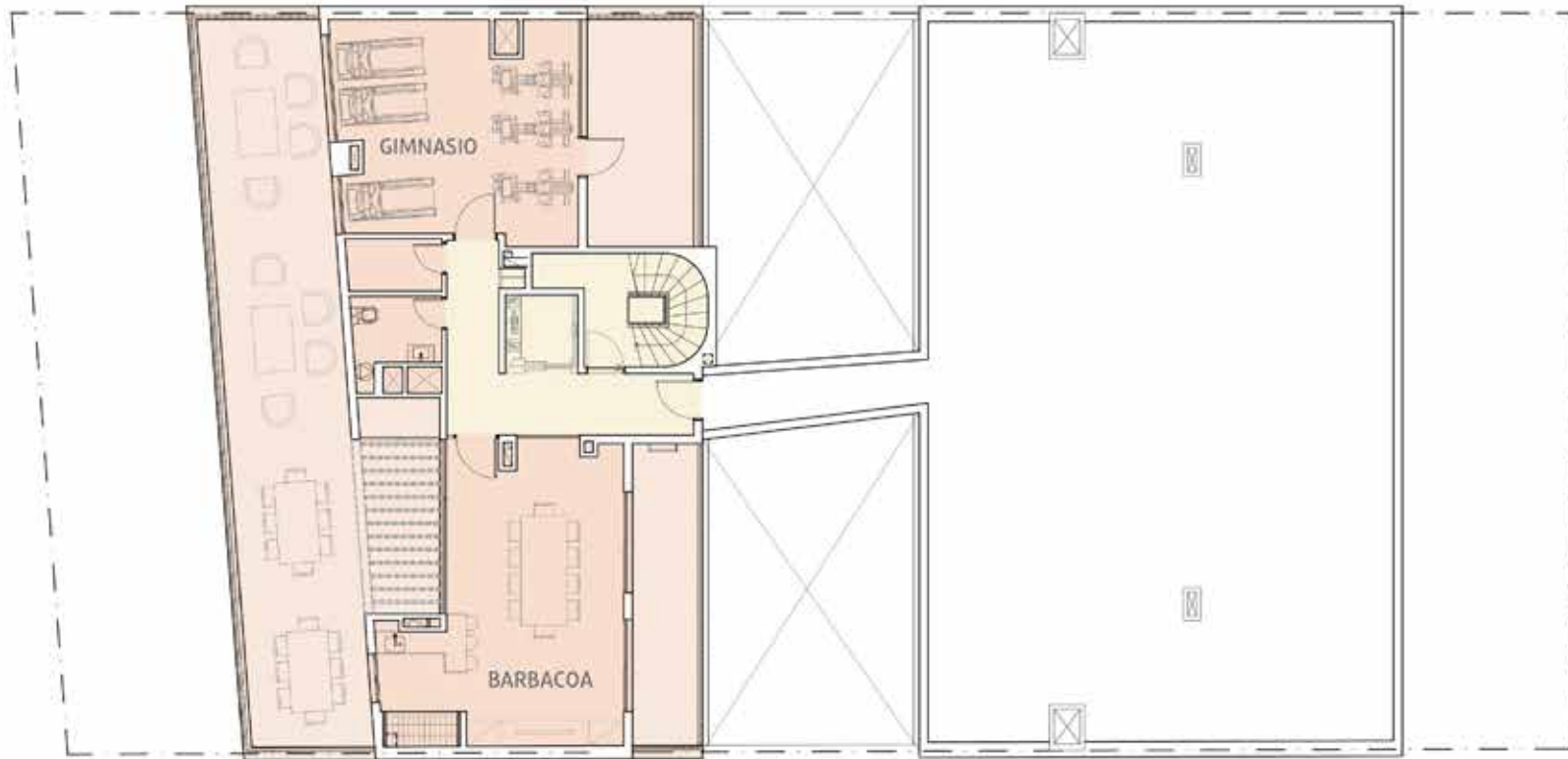
PLANTA SUBSUELO . Garajes



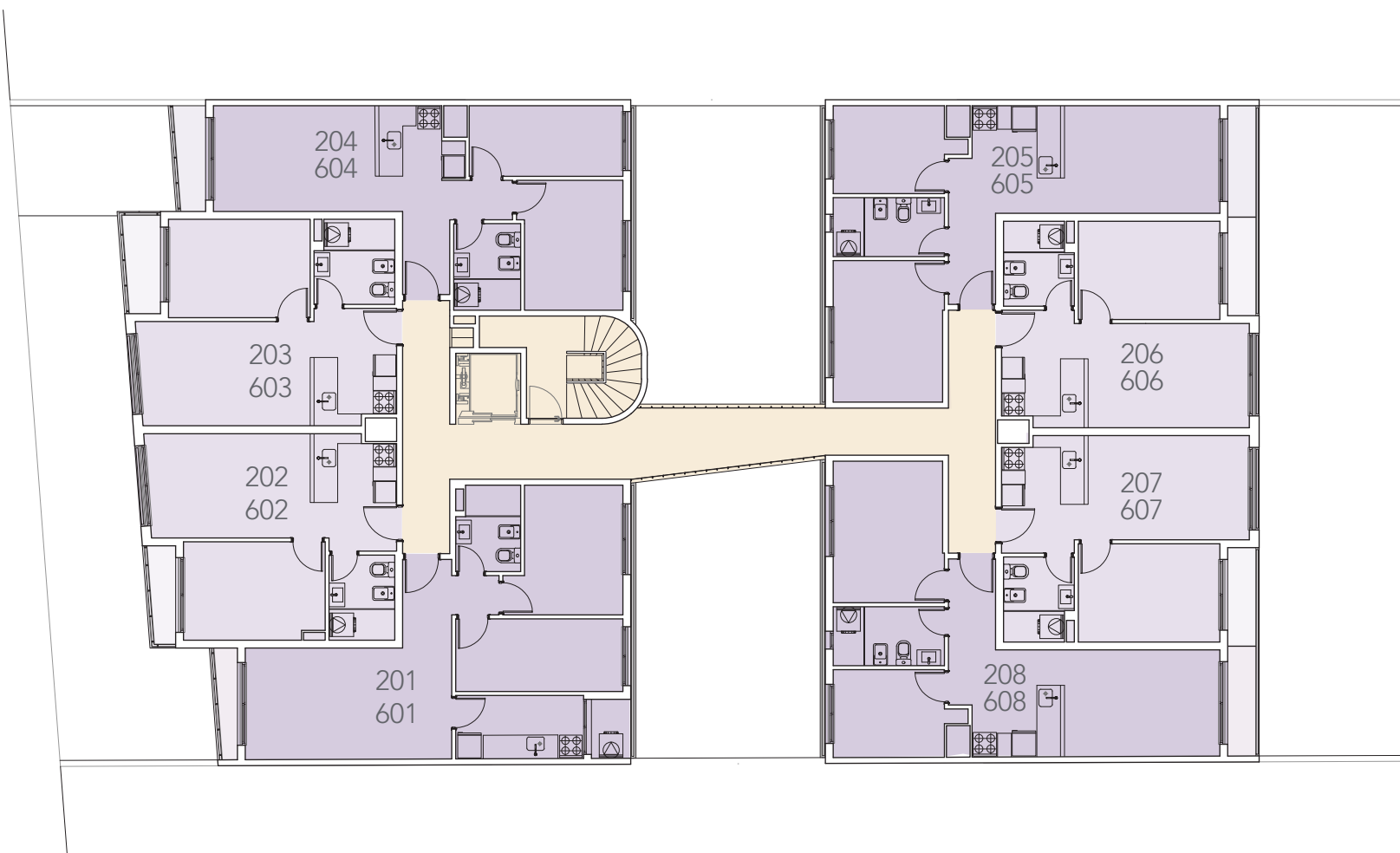
PRIMER PISO . Apartamentos



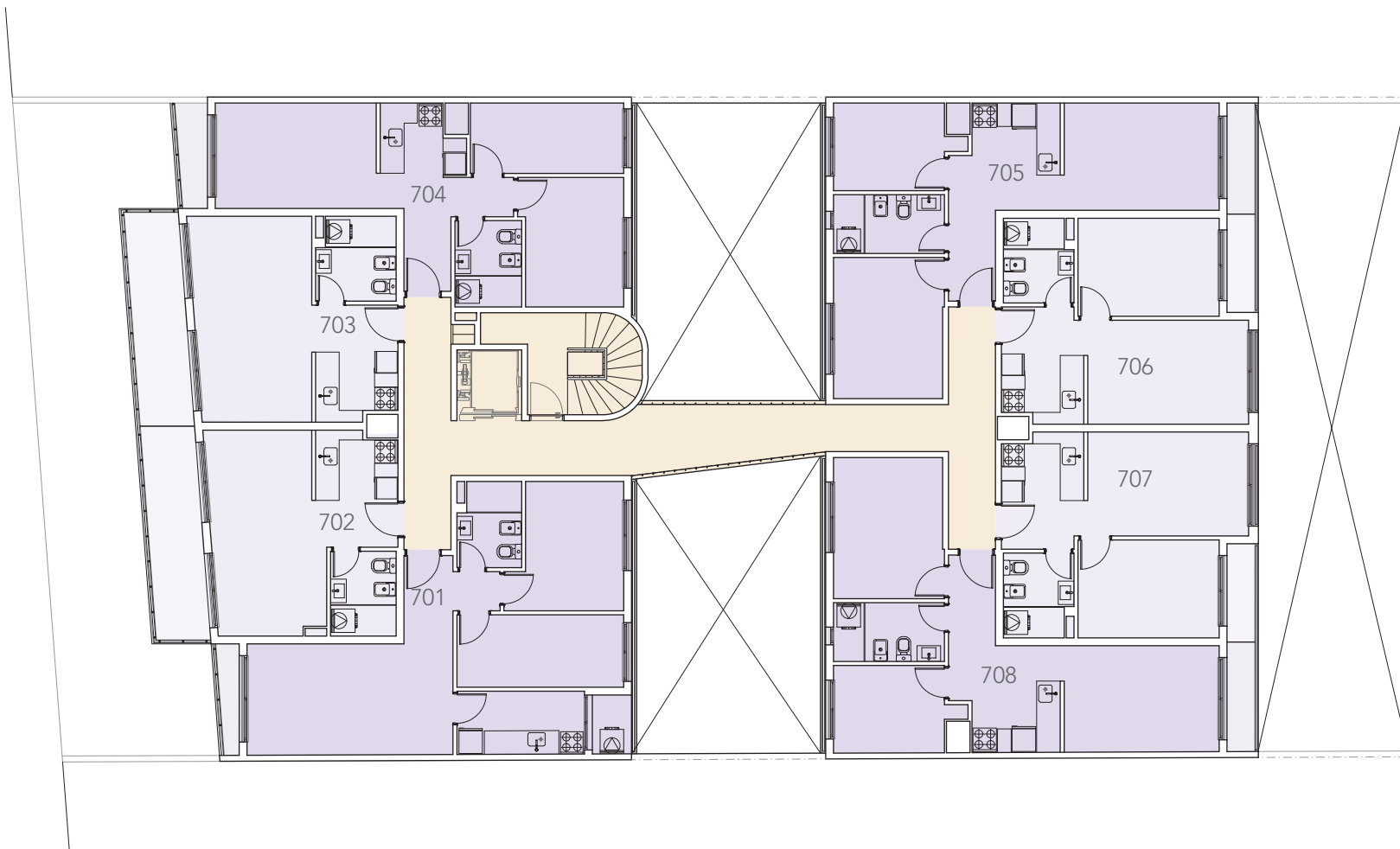
PLANTA NIVEL 8 . Barbacoa y Gimnasio



PLANTA NIVEL 2 a 6 . Apartamentos



PLANTA NIVEL 7 . Apartamentos



VENTURA

\810\

LOCALES

www.ventura.com.uy

Local 001

Planta baja

SUPERFICIE

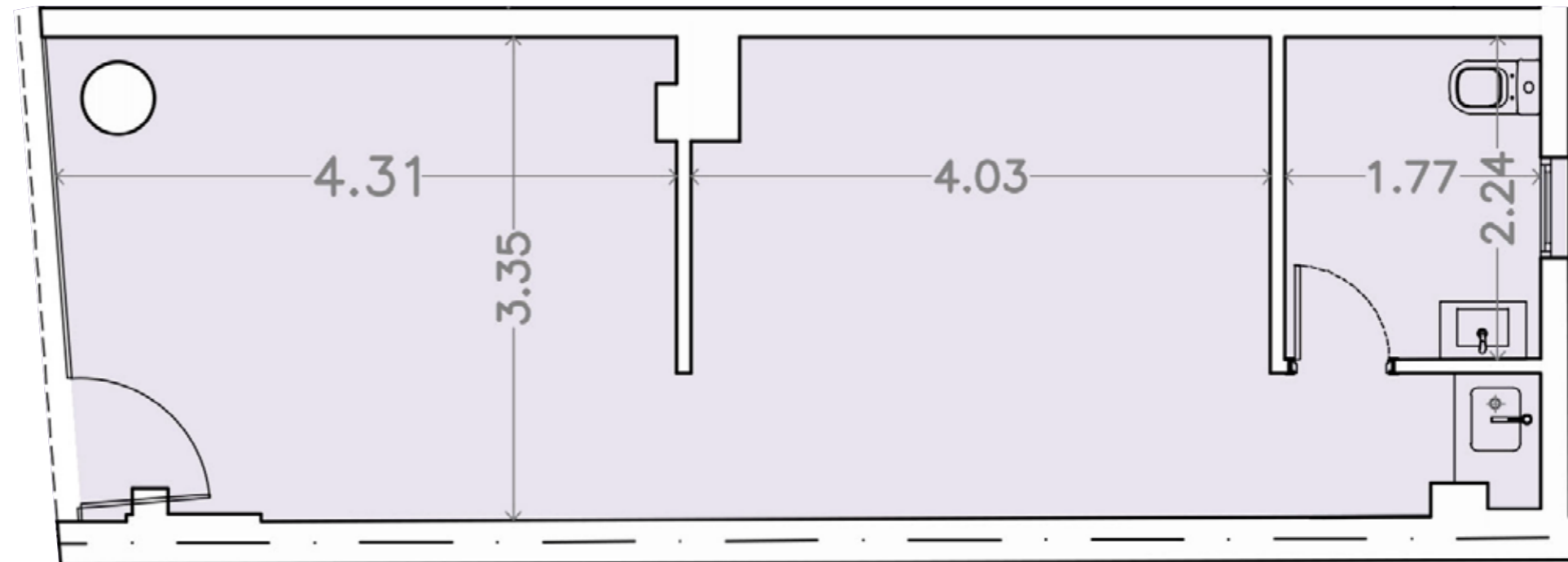
Área Total **37.7m²**

Área Privada **37.7m²**

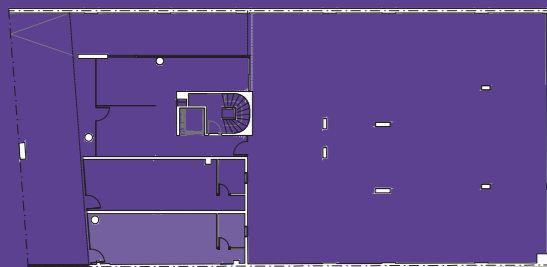
Área Terraza **00.0m²**

Área Común **0.00m²**

Área Jardín **0.00m²**



LOCAL 001



El área privada incluye el 100% de los espacios interiores, muros exteriores, muros interiores, y muros separativos de áreas comunes, el 50% de muros separativos entre unidades y el 100% de ductos internos de la unidad. Se incluyen también los metrajes de las terrazas principales, y de servicio. El área privada no corresponde el área según plano de mensura. Las áreas comunes corresponden al porcentaje de palier en relación proporcional al área privada de acceso.



Local 002

Planta baja

SUPERFICIE

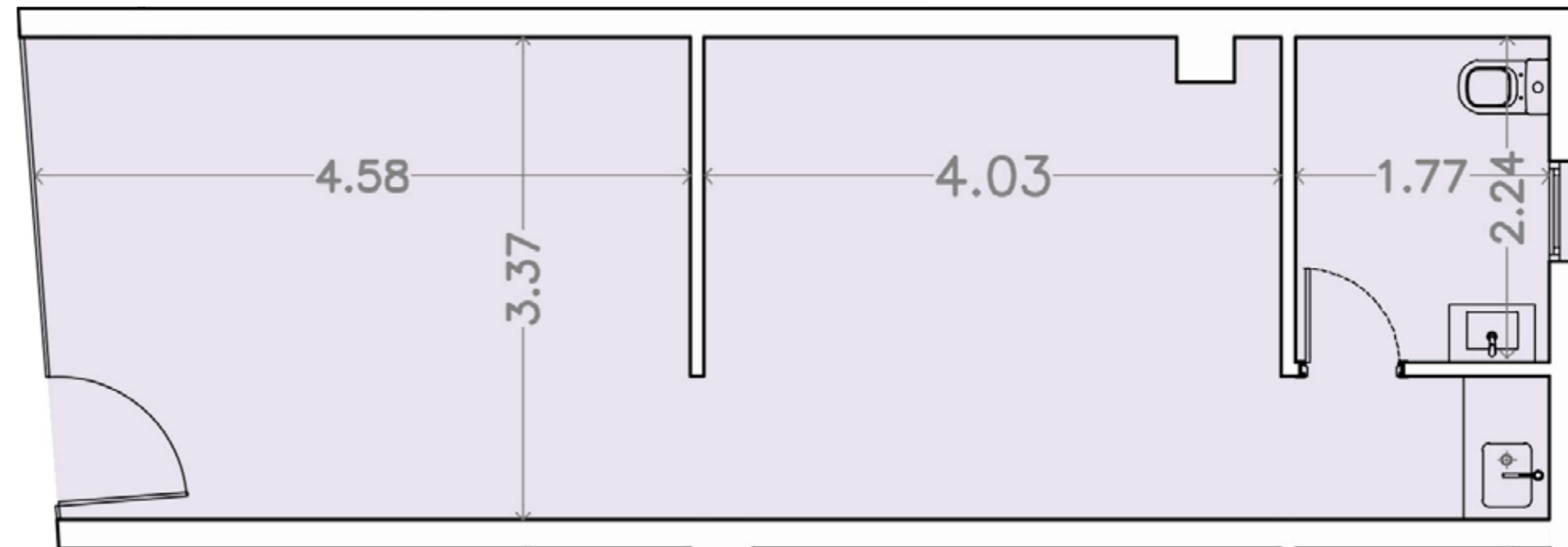
Área Total **39.0m²**

Área Privada 39.0m²

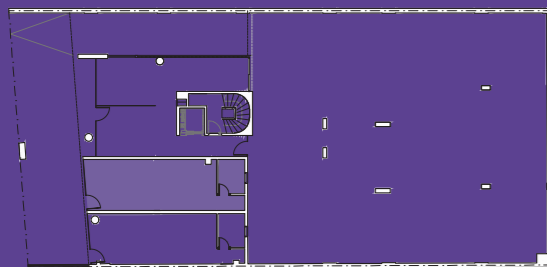
Área Terraza 00.0m²

Área Común 0.00m²

Área Jardín 0.00m²



LOCAL 002



El área privada incluye el 100% de los espacios interiores, muros exteriores, muros interiores, y muros separativos de áreas comunes, el 50% de muros separativos entre unidades y el 100% de ductos internos de la unidad. Se incluyen también los metrajes de las terrazas principales, y de servicio. El área privada no corresponde el área según plano de mensura. Las áreas comunes corresponden al porcentaje de palier en relación proporcional al área privada de acceso.

VENTURA

\810\

APARTAMENTOS

www.ventura.com.uy

Apartamento 105

Piso 1

2 Dormitorios

SUPERFICIE

Área Total **58.2m²**

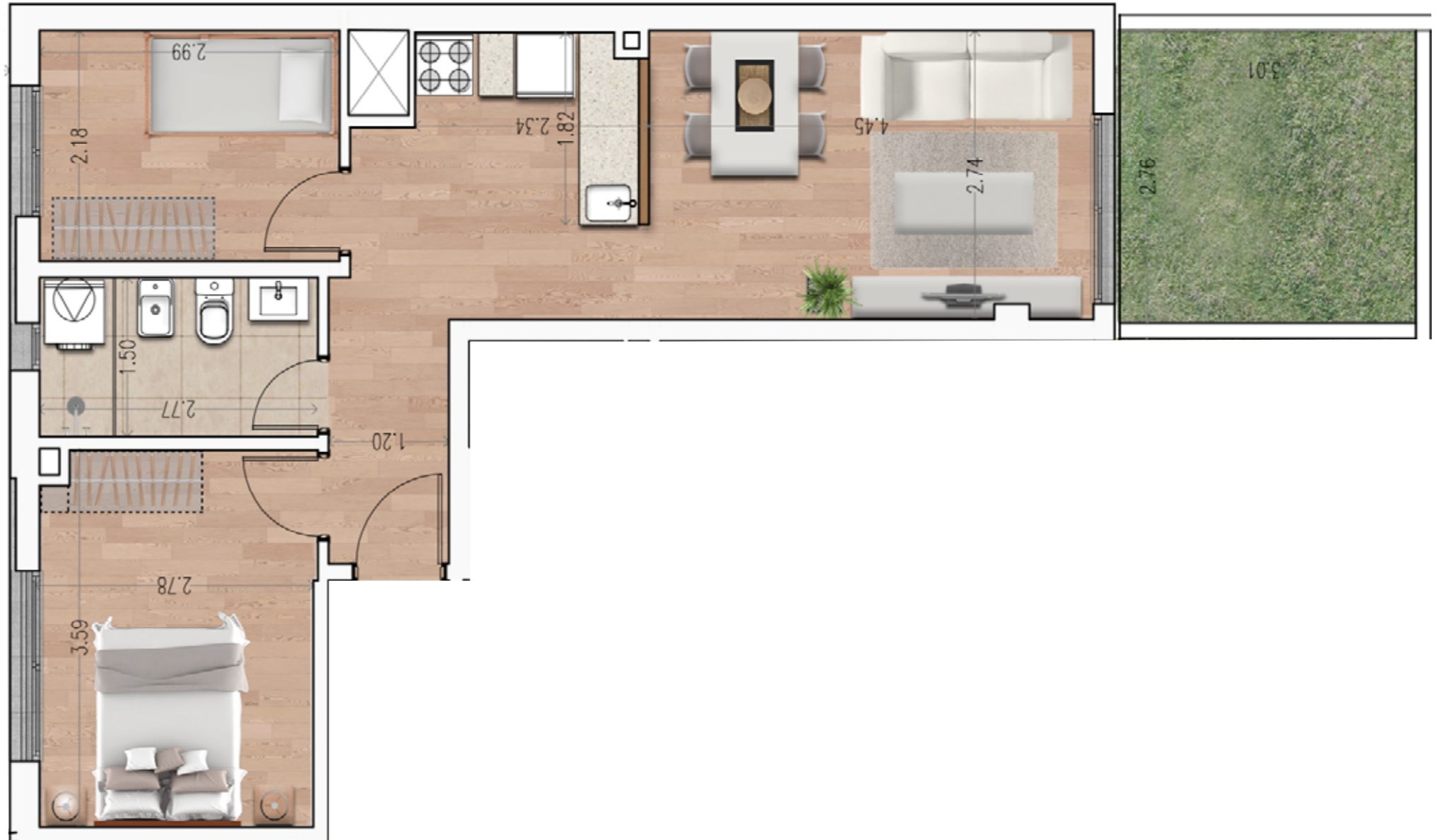
Área Privada 51.2m²

Área Terraza 00.0m²

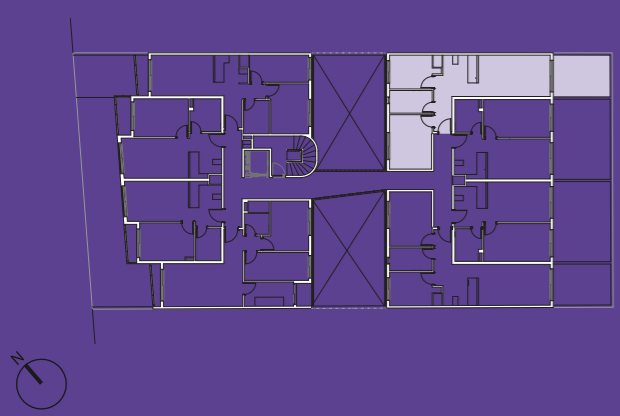
Área Común 7.00m²

Área Jardín 11.7m²

UNIDAD 105



El área privada incluye el 100% de los espacios interiores, muros exteriores, muros interiores, y muros separativos de áreas comunes, el 50% de muros separativos entre unidades y el 100% de ductos internos de la unidad. Se incluyen también los metrajes de las terrazas principales, y de servicio. El área privada no corresponde el área según plano de mensura. Las áreas comunes corresponden al porcentaje de palier en relación proporcional al área privada de acceso.



Apartamentos 204-704

Pisos 2-7

2 Dormitorios

SUPERFICIE

Área Total **55.3m²**

Área Privada **46.3m²**

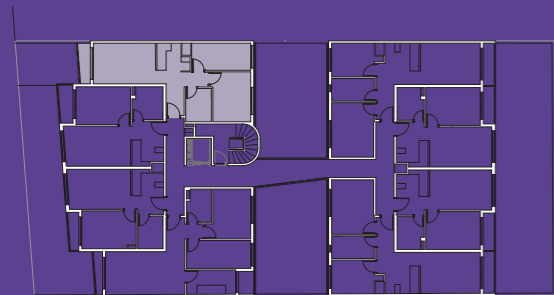
Área Terraza **2.50m²**

Área Común **6.50m²**

Área Jardín **0.00m²**



UNIDADES 204-704



El área privada incluye el 100% de los espacios interiores, muros exteriores, muros interiores, y muros separativos de áreas comunes, el 50% de muros separativos entre unidades y el 100% de ductos internos de la unidad. Se incluyen también los metrajes de las terrazas principales, y de servicio. El área privada no corresponde el área según plano de mensura. Las áreas comunes corresponden al porcentaje de palier en relación proporcional al área privada de acceso.



Apartamentos 205-705

Pisos 2-7

2 Dormitorios

SUPERFICIE

Área Total **58.2m²**

Área Privada **48.9m²**

Área Terraza **2.40m²**

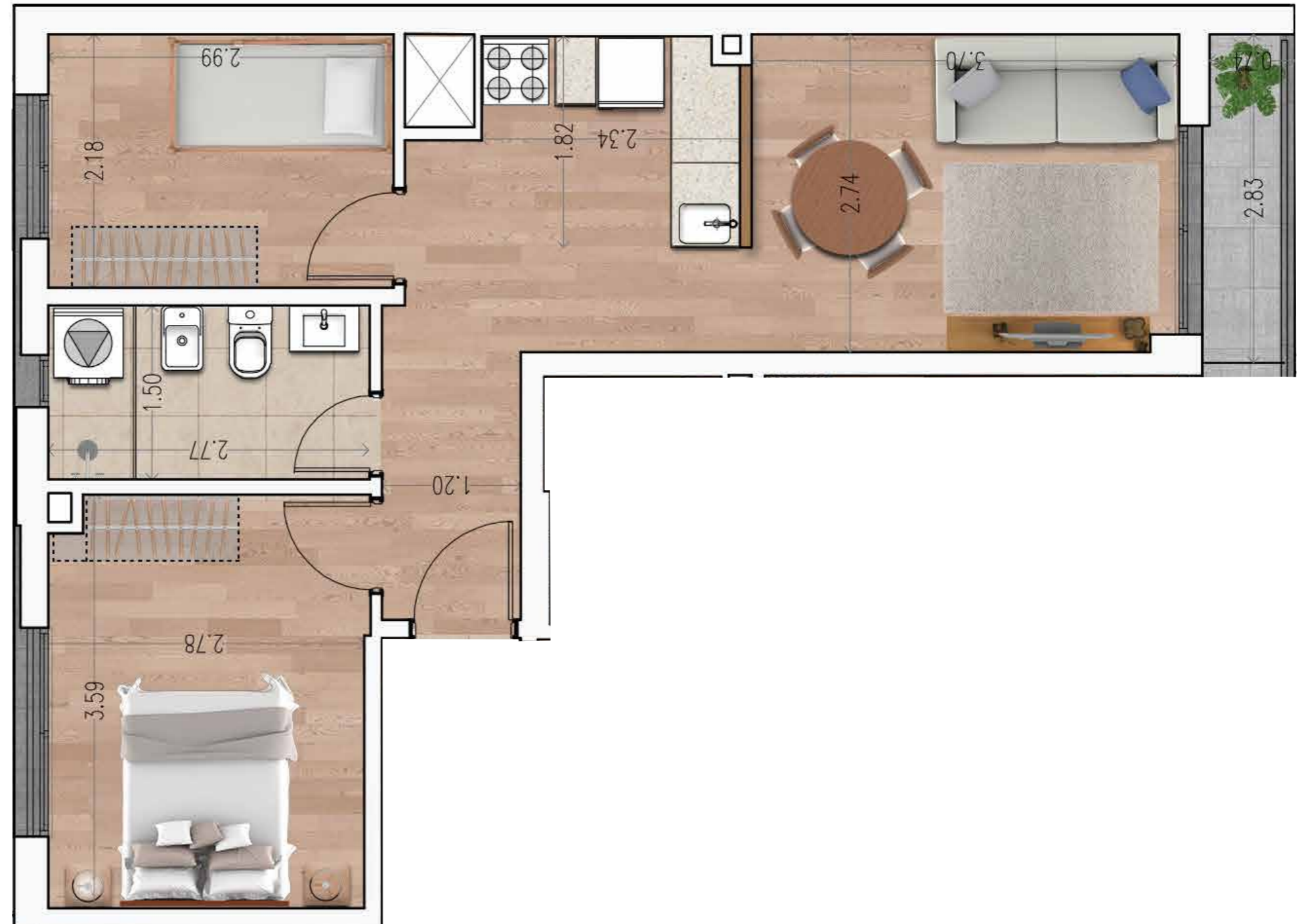
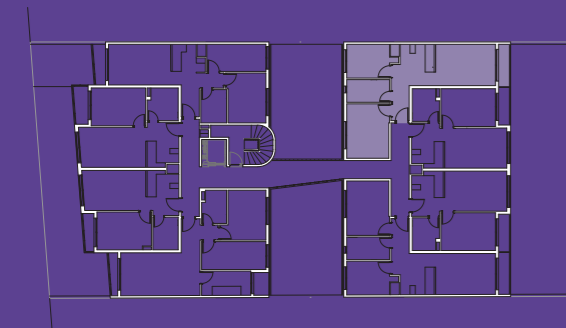
Área Común **6.90m²**

Área Jardín **0.00m²**

VISTA DESDE PISO 4



UNIDADES 205-705



El área privada incluye el 100% de los espacios interiores, muros exteriores, muros interiores, y muros separativos de áreas comunes, el 50% de muros separativos entre unidades y el 100% de ductos internos de la unidad. Se incluyen también los metrajes de las terrazas principales, y de servicio. El área privada no corresponde el área según plano de mensura. Las áreas comunes corresponden al porcentaje de palier en relación proporcional al área privada de acceso.



Apartamentos 208-708

Pisos 2-7

2 Dormitorios

SUPERFICIE

Área Total **57.8m²**

Área Privada 48.6m²

Área Terraza 2.40m²

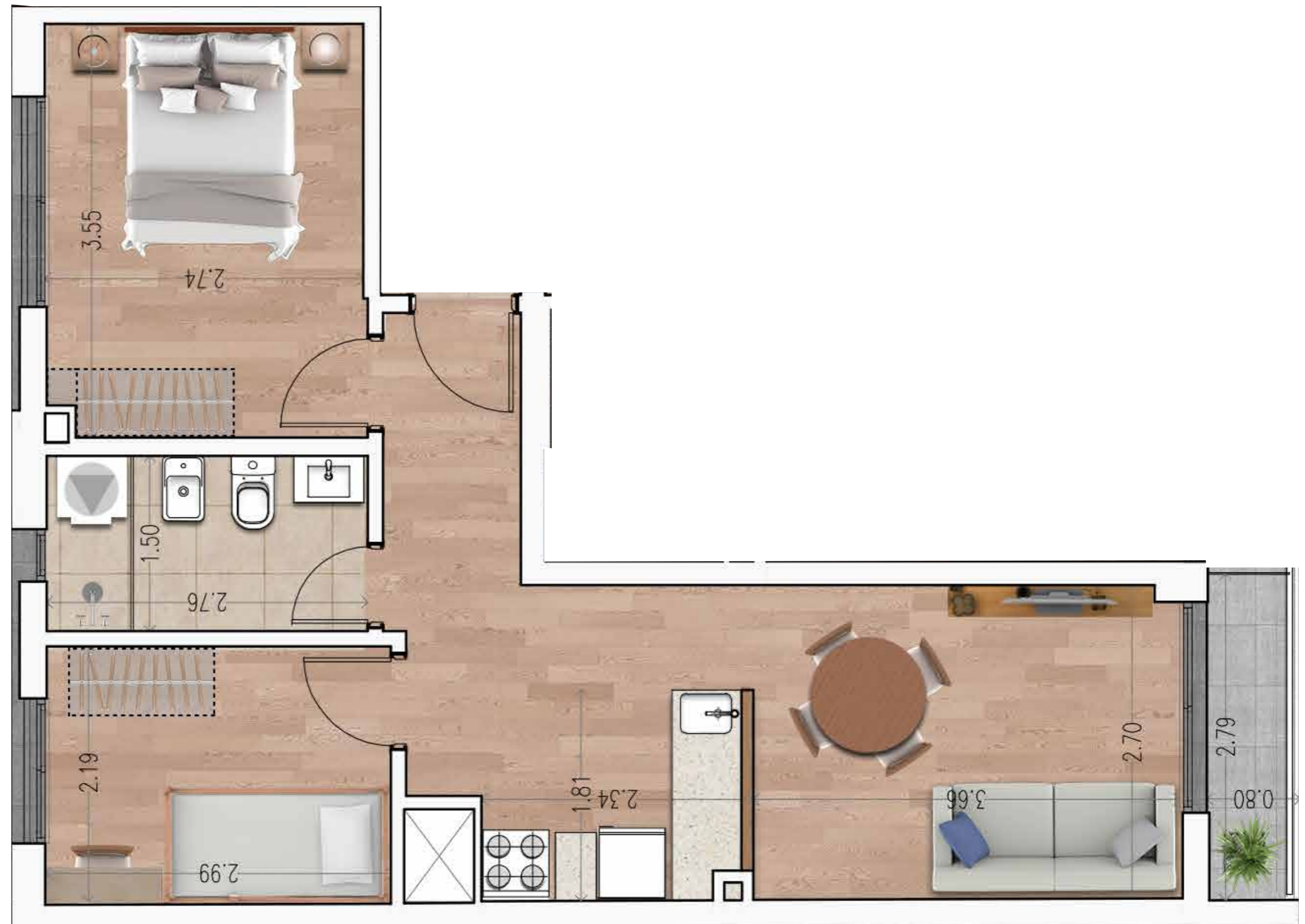
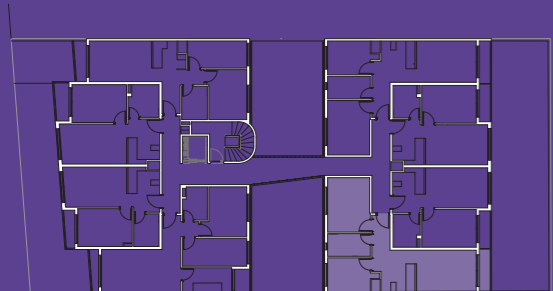
Área Común 6.80m²

Área Jardín 0.00m²

VISTA DESDE PISO 4



UNIDADES 208-708



El área privada incluye el 100% de los espacios interiores, muros exteriores, muros interiores, y muros separativos de áreas comunes, el 50% de muros separativos entre unidades y el 100% de ductos internos de la unidad. Se incluyen también los metrajes de las terrazas principales, y de servicio. El área privada no corresponde el área según plano de mensura. Las áreas comunes corresponden al porcentaje de palier en relación proporcional al área privada de acceso.

DESARROLLA

VENTURA

ventura.com.uy ☎ 0800 8106

MARCA PAÍS



RESPALDA

KOPEL | SANCHEZ
DESARROLLOS INMOBILIARIOS

PROYECTA

KOPEL | SANCHEZ
a r q u i t e c t o s

ADMINISTRA

G Pittaluga
ESTUDIO
CONTABLE - LEGAL - NOTARIAL

FINANCIA

